

ГЛАВНОЕ УПРАВЛЕНИЕ ПРОЕКТИРОВАНИЯ ЖИЛЫХ ЗДАНИЙ

ПРОЕКТЫ ЖИЛЫХ ДОМОВ ДЛЯ ИНДИВИДУАЛЬНЫХ ЗАСТРОЙЩИКОВ

Грунтоблочный двухкомнатный одноквартирный жилой дом

(для строительства во II климатическом поясе).

Разработан Государственными Архитектурными Мастерскими

~~СЕРТИФИКАТ
НА УЧНА РА-
БОТА
ИЗДАНОТЕНА
ИЗДАНИЕ~~

12385

6/1/26

48

728

П. 192

ПОЯСНИТЕЛЬНАЯ ЗАПИСКА

К ПРОЕКТУ ГРУНТОБЛОЧНОГО ОДНОКВАРТИРНОГО ДВУХКОМНАТНОГО ДОМА ДЛЯ ИНДИВИДУАЛЬНОЙ ЗАСТРОЙКИ ВО II КЛИМАТИЧЕСКОМ ПОЯСЕ

I. Общая характеристика

Проект составлен Государственными Архитектурными Мастерскими Комитета по Делам Архитектуры при ОНК СССР и рекомендован Комитетом по Делам Архитектуры при ОНК СССР для строительства в 1944 и 1945 гг.

Район застройки — II климатический пояс.

Участок застройки предполагается неканализованный, без водопровода, площадью до 0,11 га.

На прилагаемых двух вариантах решения генплана дано размещение жилого дома, хозяйственных надворных построек, цветника, фруктового сада и огорода.

Одноквартирный дом рассчитан на заселение одной семьей застройщика. Квартира дома состоит из двух жилых комнат с кухней-столовой, передней и из холодной пристройки, состоящей из сеней, кладовой и террасы. Кроме того, в квартире предусмотрено подполье площадью в 4,57 м², вентилируемое через вытяжку в цоколе здания.

Чердачное помещение может быть использовано для сушки белья. Сообщение с чердаком осуществляется через люк в потолке передней по приставной лестнице.

II. Показатели

Площади (м²):
 жилая 31,12
 вспомогательная без пристройки 5,68
 пристройка с террасой 15,51
 полезная площадь 36,80
 площадь застройки 77,00

Кубатура (м³):
 приведенная кубатура 231,94

Коэффициенты:
 $K_1 = \frac{\text{жилая площадь}}{\text{полезная площадь}} = \frac{31,12}{36,80} = 0,85$
 $K_2 = \frac{\text{приведенная кубатура}}{\text{жилая площадь}} = \frac{231,94}{31,12} = 7,43$

III. Отделка фасада

Цоколь здания из бутовой кладки с грубой околкой и последующей штукатуркой и побелкой в светлый тон, в какой белится и стена. Штукатурка цоколя делается из

вестковым раствором. Побелка стены производится известью или стена окрашивается колерами светлых тонов, соответственно с общим архитектурным оформлением поселка.

Ставни, наличники и балясины окрашиваются масляной краской по трафарету.

Штукатурка стен с наружной и внутренней стороны осуществляется глиняным раствором с примесью извести.

IV. Конструкции

1. Фундаменты. Запроектированы ленточные бутовые фундаменты на известковом растворе, глубиной заложения в 0,5 м от уровня земли. При сухих песчаных грунтах фундаменты закладываются непосредственно на грунте, при пучинистых грунтах (лессовых и глинах) фундаменты закладываются на песчаной подушке, заглубленной на 10 см ниже уровня промерзания. Поверх бутовой кладки прокладывается изоляция из двух слоев толя, или цементного раствора толщиной в 2 см, или из двух слоев бересты.

Цоколь бутовый, высотой в 0,35 м, выкладывается с грубой околкой лицевой стороны с последующей штукатуркой в одной плоскости со стеновой штукатуркой. Вокруг цоколя обязательно устройство глинобетонной или булыжной отмостки.

В случае отсутствия бутового камня фундаменты и цоколь могут быть выполнены в кирпичной кладке или из бетона на кирпичном щебне.

2. Стены. Запроектированы из грунтоблоков толщиной в 58 и 38 см на глиноизвестковом растворе (1:2—8). Блоки размером 38 × 18,5 × 14 см.

3. Перемычки. Над оконными и дверными проемами перемычки деревянные из антисептированных досок.

4. Перегородки. Деревянные оштукатуренные с двух сторон глино-известковым раствором.

5. Полы. Настлаются из 4 см-досок в шпунт или на шипах по лагам из пластов, уложенным на осмоленные коротыши из кругляка. Полы пристройки и подвала глинобитные по глинобетонной подготовке

6. Чердачное перекрытие. Деревянное перекрытие по балкам, снизу подшитое тесом в 2 см и оштукатуренное глиноизвестковым раствором.

Балки — из бревен $d = 16$ см, утепленные — глинозолома слоем в 20 см по глиняной смазке. Поверх балок по рейкам уложены ходовые доски.

7. Стропила. Висячие из пластин с двойными затяжками из досок 3 × 12 см. Кровля покрыта дражкой по обрешетке из жердей $d = 6$ см.

В случае устройства кровли из глинозоломы, обрешетку делают из жердей $d = 6$ см, соответственно пересчитав стропила.

8. Окна и двери. Двери и оконные переплеты с коробками, а также ставни изготовляются по прилагаемым к проекту чертежам.

Наличники изготовляются в соответствии с архитектурными деталями.

9. Крыльцо. Входное деревянное крыльцо в 3 ступени из досок, толщиной в 4 см. Ступени укладываются на стенки, связанные в поперечном направлении. Стенки крыльца оперты на осмоленные лежни, уложенные на песчанной подушке. Тумба крыльца обшивная по столбам, вкопанным в землю.

V. Отопление

Отопление — печное.

Для жилых комнат отдельная отопительная печь, а на кухне печь типа «шведки».

VI. Надворные постройки

Надворная хозяйственная постройка включает следующие помещения: в холодной части — кладовые для инвентаря, топлива и погреб, в утепленной части — хлев и птичник.

Постройка — одноэтажная. Стена из грунтоблоков толщиной в 58 и 38 см. Блоки размером 38 × 18,5 × 14 см.

Кровля — двухскатная глинозоломенная по обрешетке из жердей.

В чердачной части встроены помещения для хранения сена, в утепленной и холод-

ной части отдельно. Загрузка — через внутренние люки.

Перекрытие под складирование сена осуществляется горбылями, уложенными по балкам из кругляка.

Полы в помещениях для скота и птиц дощатые по лагам, утолщенным в песчаную или шлаковую подсыпку. В холодной части полы — земляные.

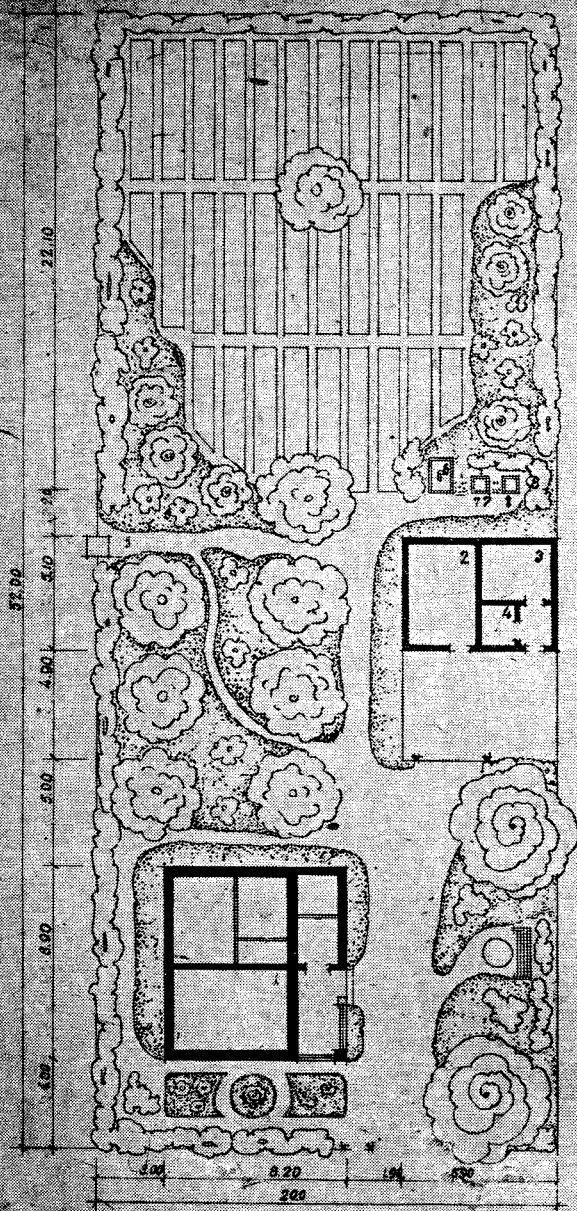
Деревянные полы имеют уклон для стока жидкости, которая открытыми лотками отводится в жижеборник и используется для огородного хозяйства.

Жижеборник — яма, облицованная и покрытая горбылями или обрезками от досок. На участке еще располагается уборная — деревянная, каркасная.

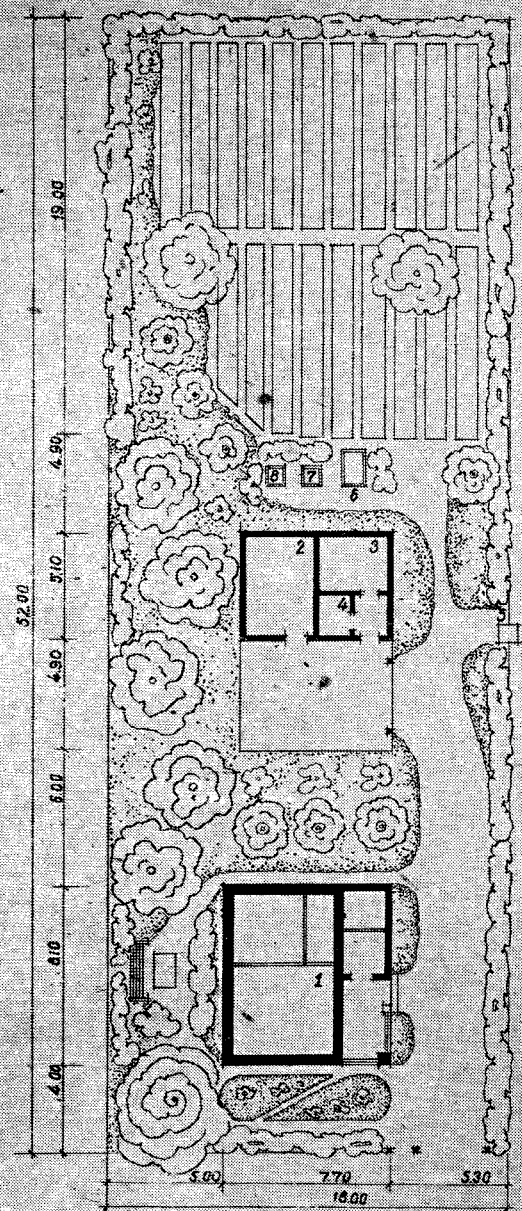
ВЫБОРКА

основных строительных материалов к проекту грунтоблочного одноквартирного двухкомнатного жилого дома для застройки во II климатическом поясе

№№ пп	Наименование материалов	Единица измерения	
1	Лес круглый	м ³	
2	Лес пиленный	»	9,7
3	Жерди	»	2,7
4	Камень бутовый	»	48,6
5	Кирпич	тыс. шт.	2,8
6	Известь	т	3,5
7	Гвозди и поковки	кг	65,2
8	Войлок	м ²	15,0
9	Алебастр	кг	11,7
10	Шмола	»	117,0
11	Олифа	»	53,7
12	Белила	»	22,0
13	Стекло	м ²	6,8
14	Мел молотый	кг	70,0
15	Приборы печные	комплект	2
16	» оконные	»	6
17	» дверные	»	6
18	Железо кровельное	кг	8,0
19	Переплеты оконные	м ²	8,0
20	Грунтоблоки	шт.	7920
21	Толь	м ²	65,0



Вариант №1






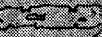





Вариант №2

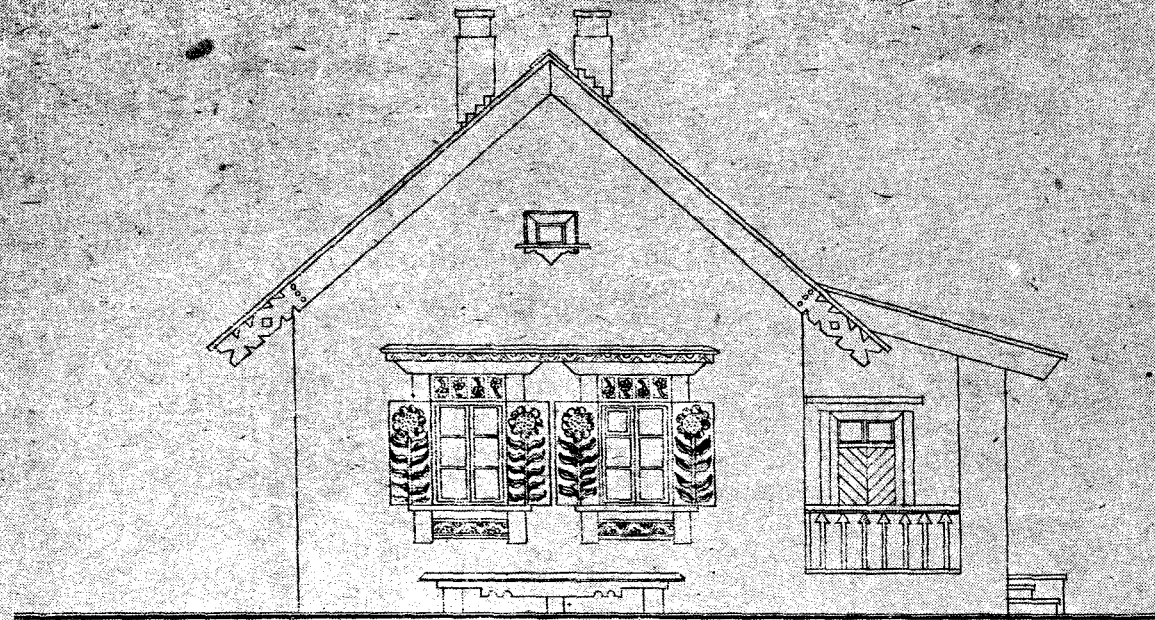
Состав элементов участка	площадь	
	300 м ²	300 м ²
Площадь участка	1840 м ²	2000 м ²
застройки	111	100
сада, газона	239	210
фруктов. сада	290	270
огорода	250	220
проезда, дорожек, хоз. двора	130	130

экспликация	
1	Жилый дом
2	Склад топлива и ледник
3	хлев для скота
4	Птичник
5	Калочек
6	Уборная
7	Мусорник
8	Помойка

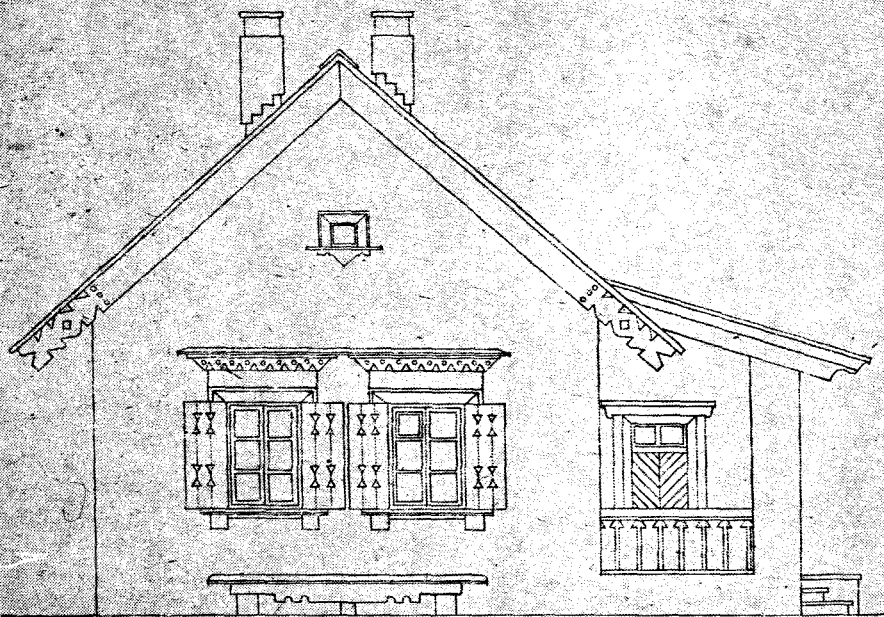
Условные обозначения

- Яблоня 
- Вишня 
- Ягодные кусты 
- Дерево 
- Цветущий кустарник 
- Калочки кустарник 
- Цветник 
- Газон 
- Огород 

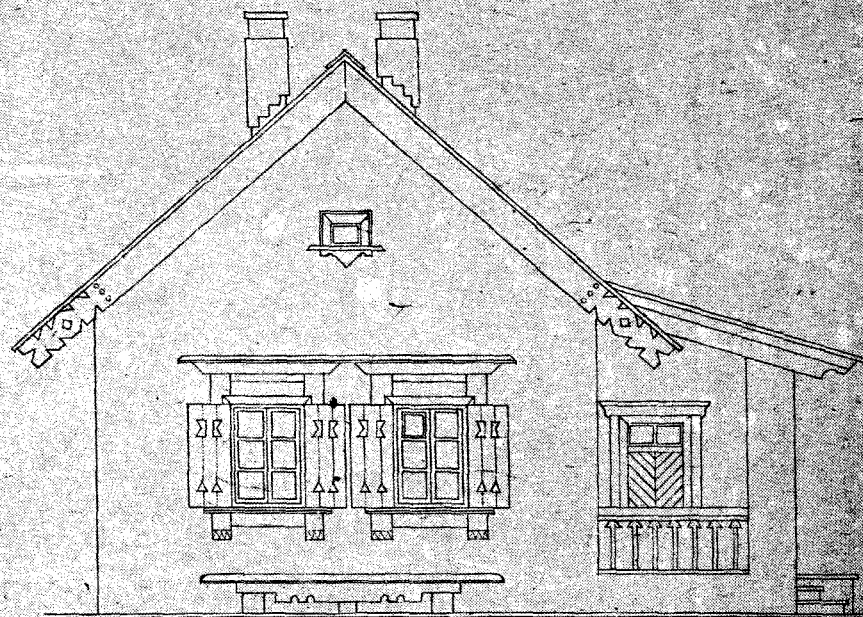
размеры в м



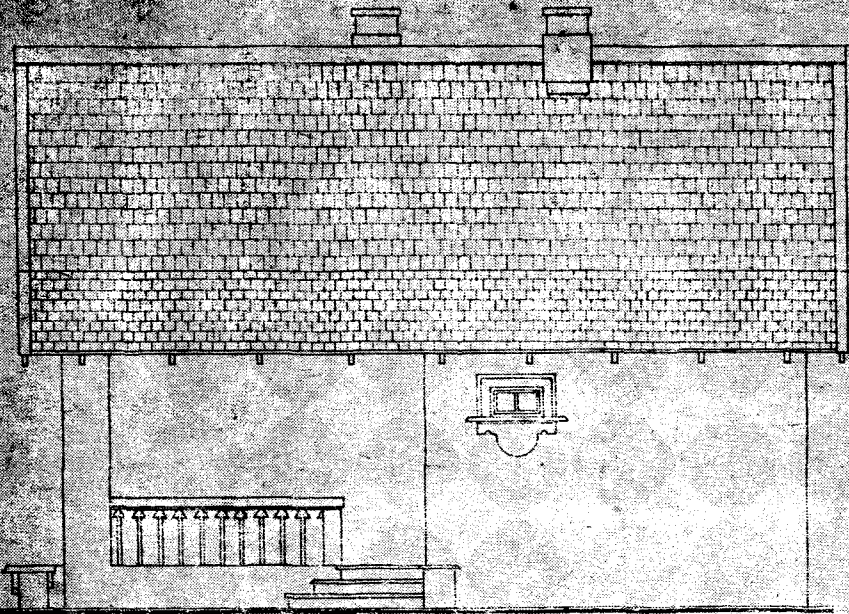
Г л а в н ы й ф а с а д - 1^о вариант



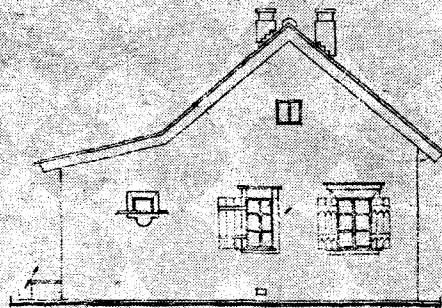
Г л а в н ы й ф а с а д - 2^о вариант



Г л а в н ы й ф а с а д - 3^о вариант

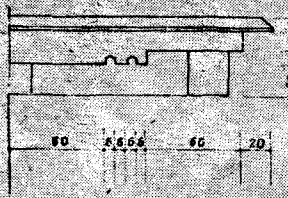


Каменный фасад

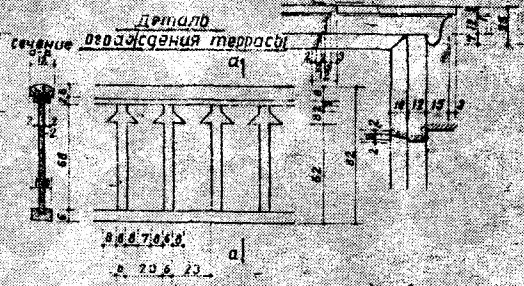


Деревянный фасад

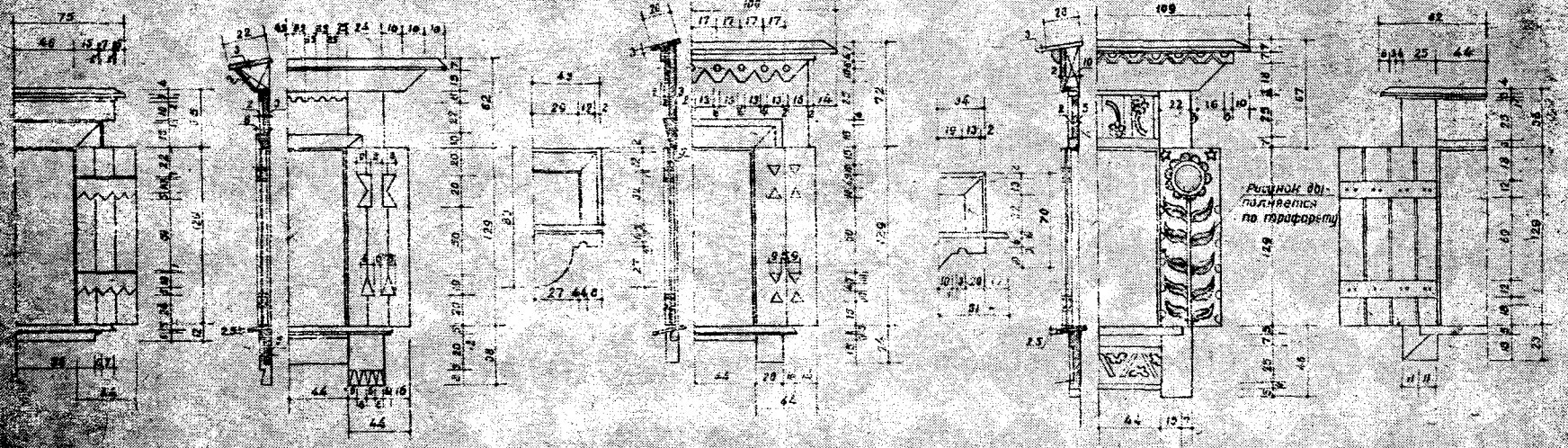
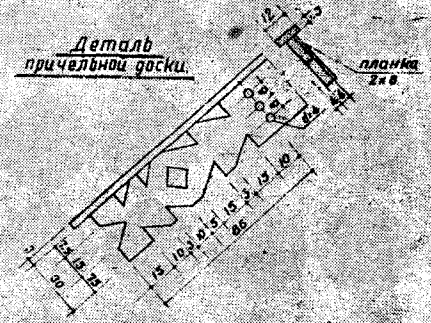
Деталь скамейки



Деталь обшивки нащитки

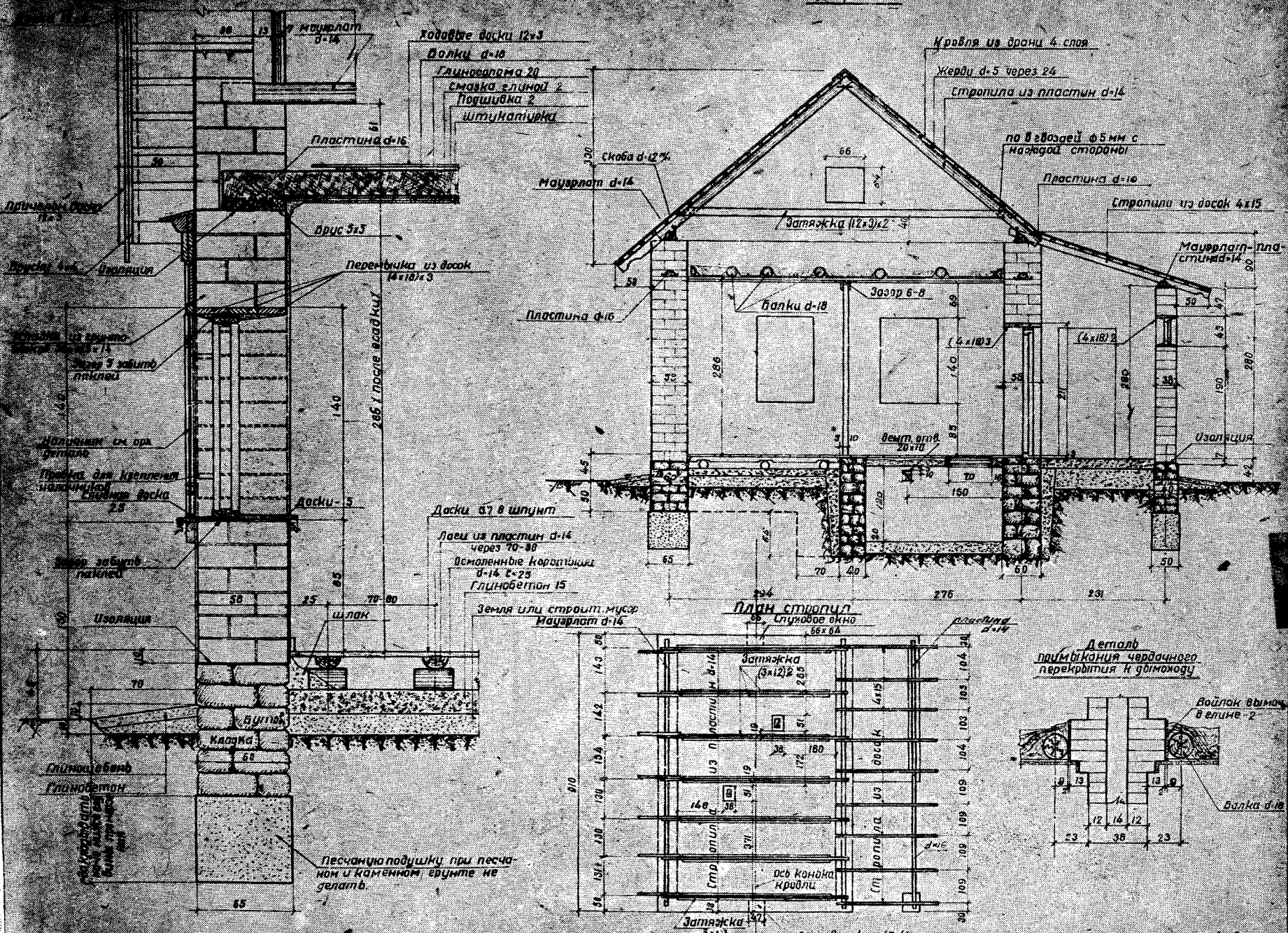


Деталь причельной доски



Варианты молочников - главного фасада

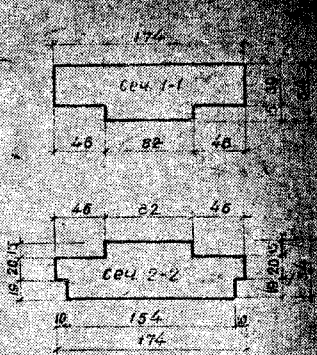
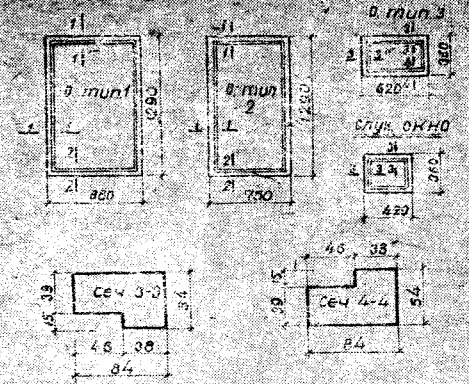
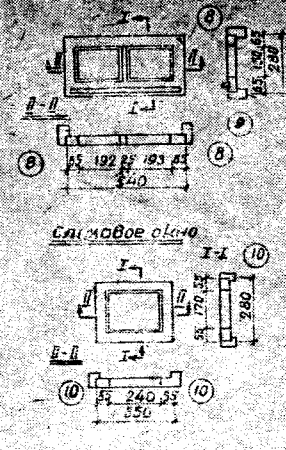
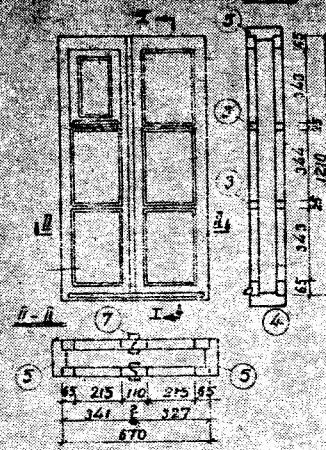
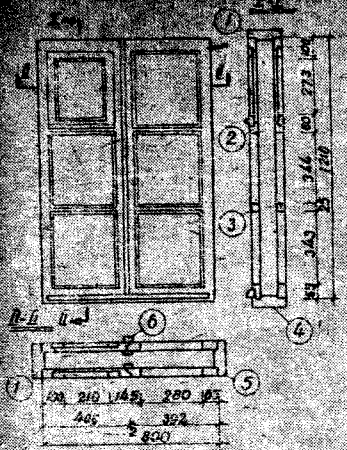
размеры в см.



Деталь 2

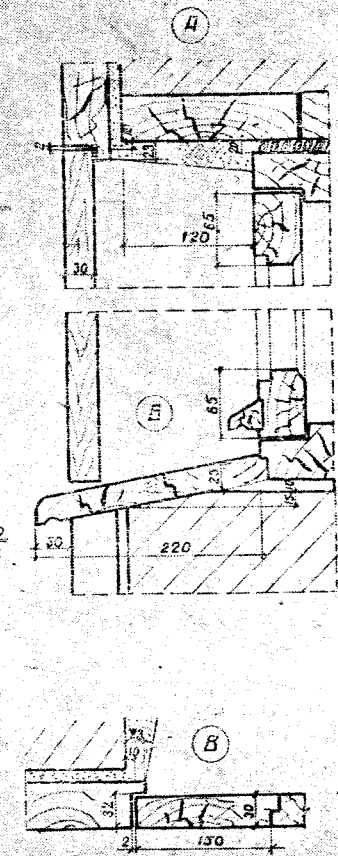
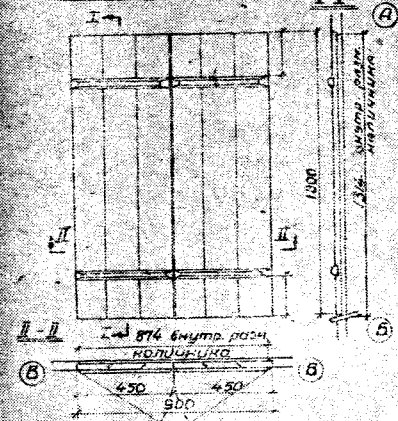
Деталь 3

Габариты и сечения элементов коробки

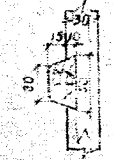


Корны тип 1

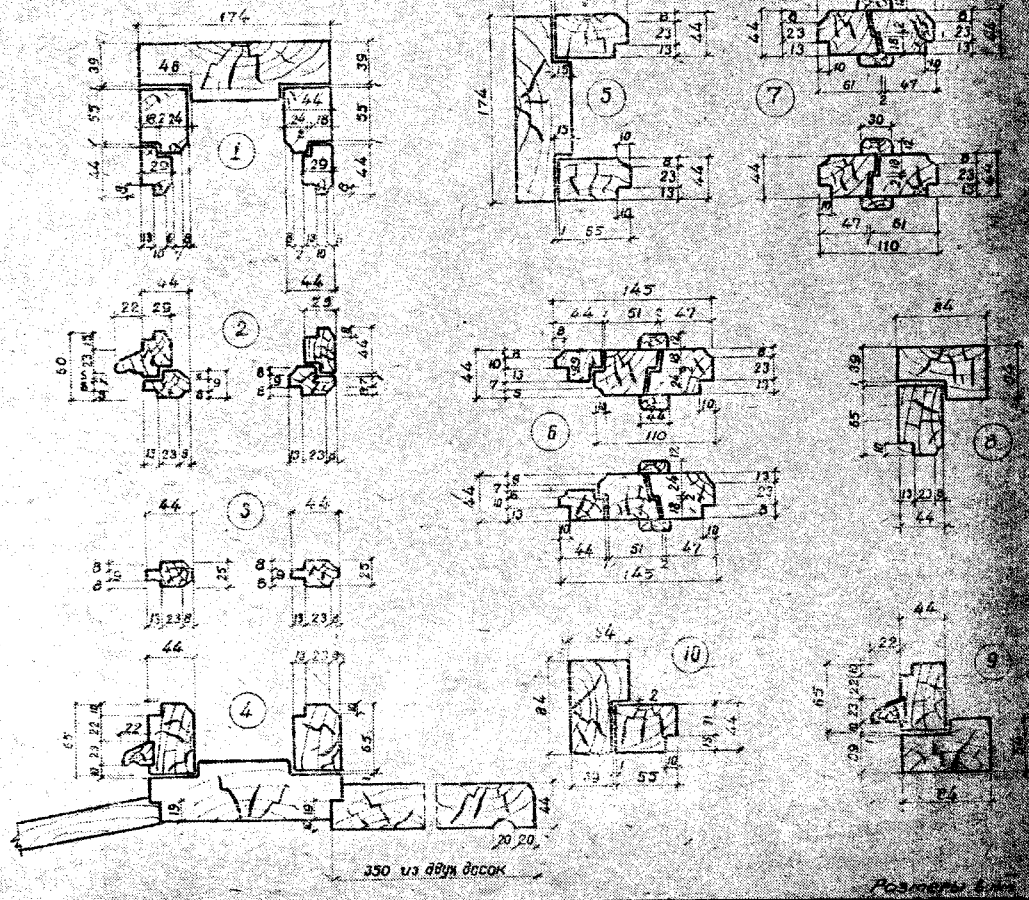
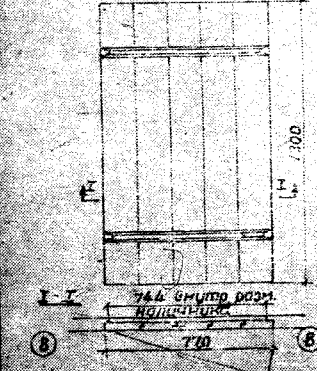
ставни

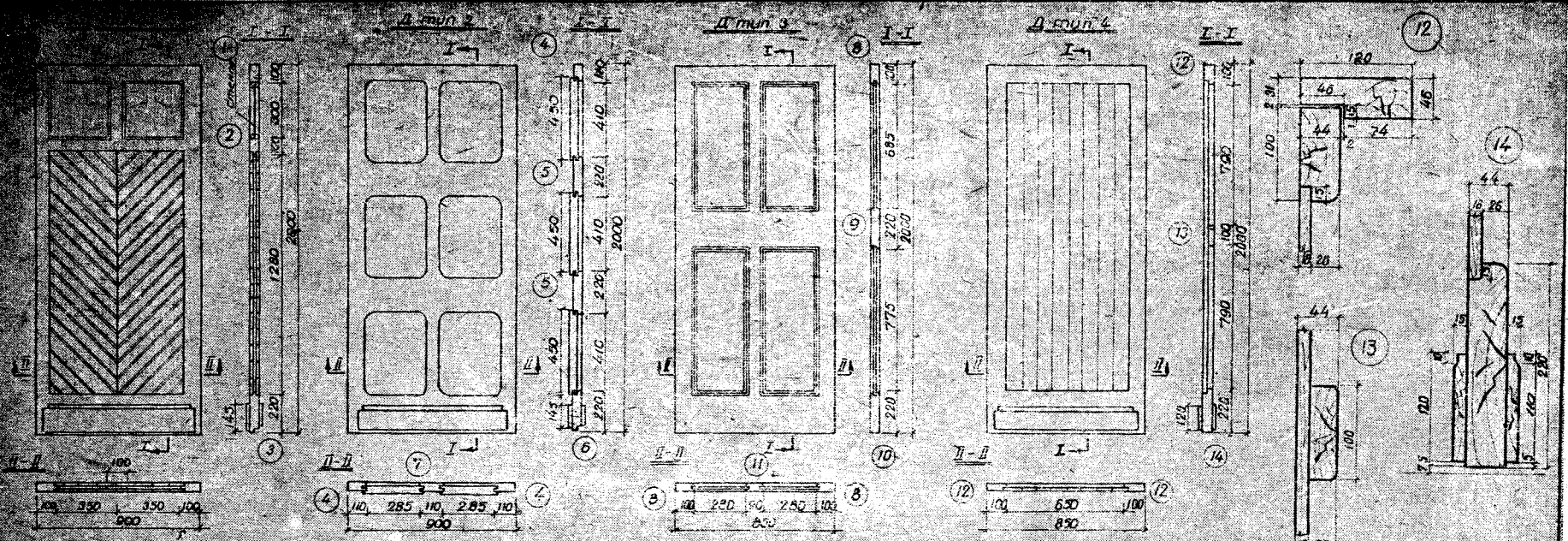


Деталь шпонки

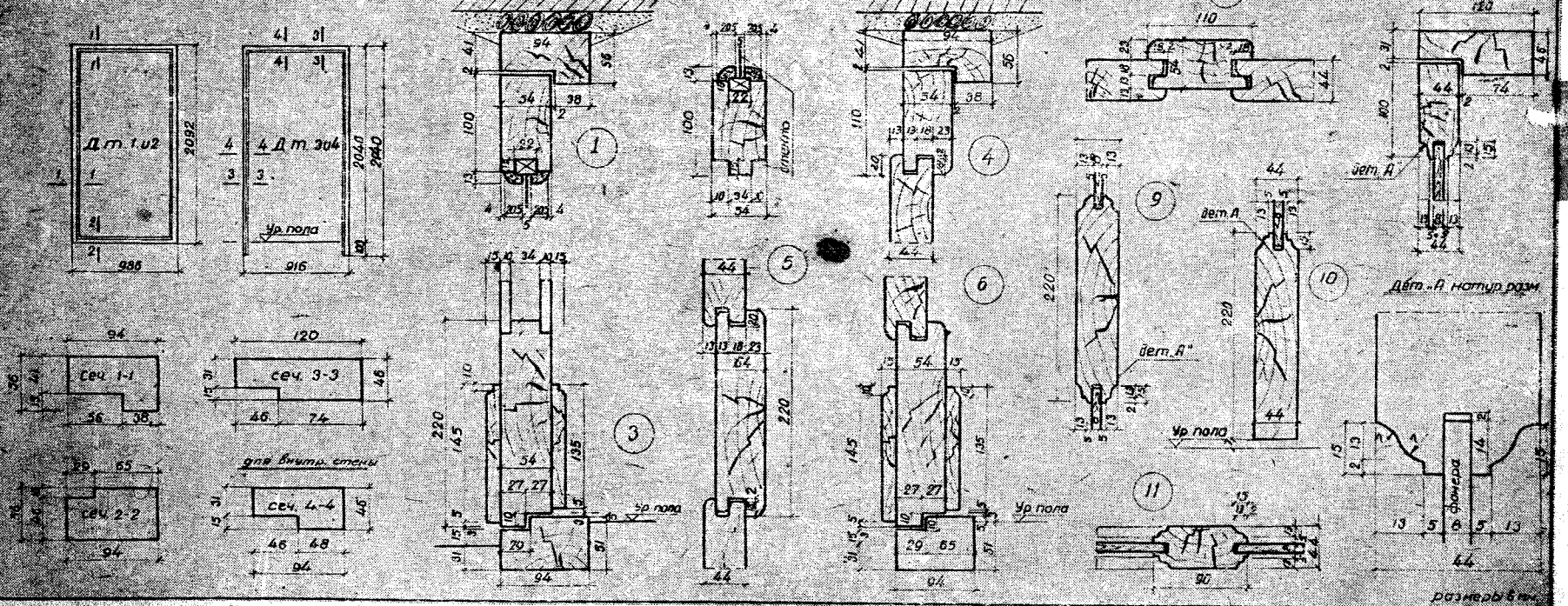


Корны тип 2





Габариты и сечения дверных коробов

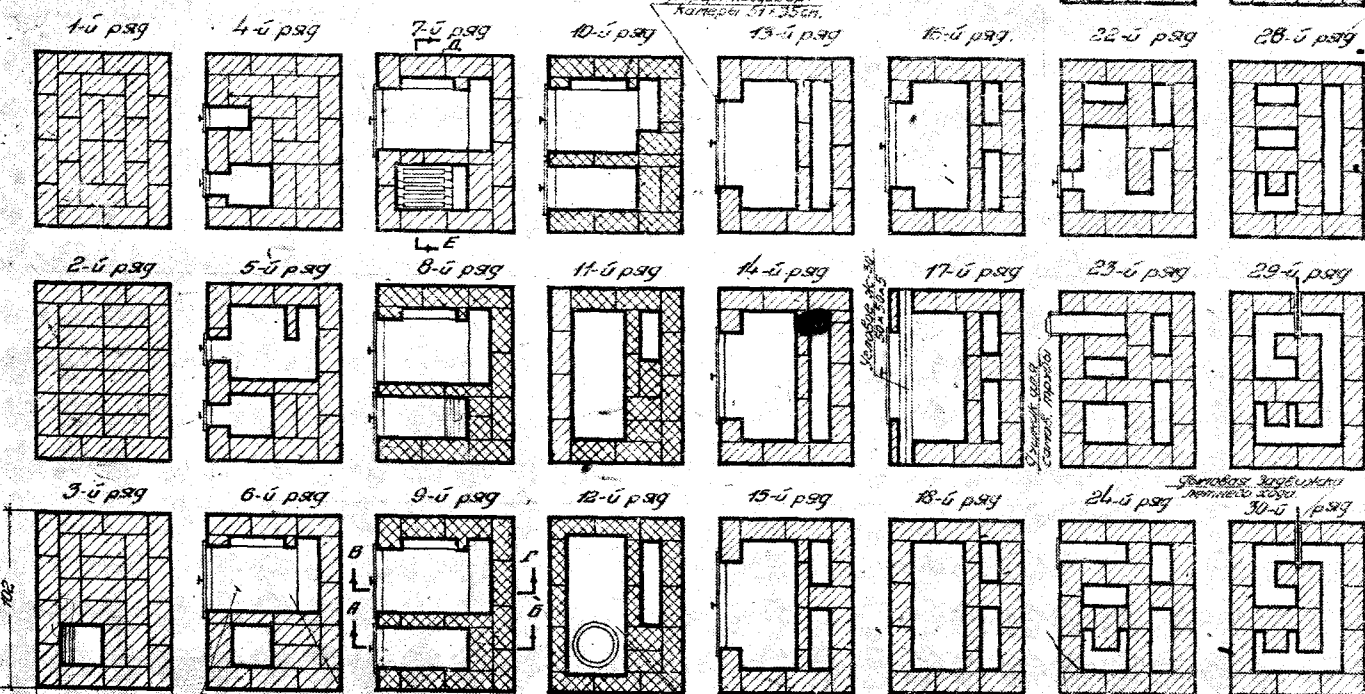
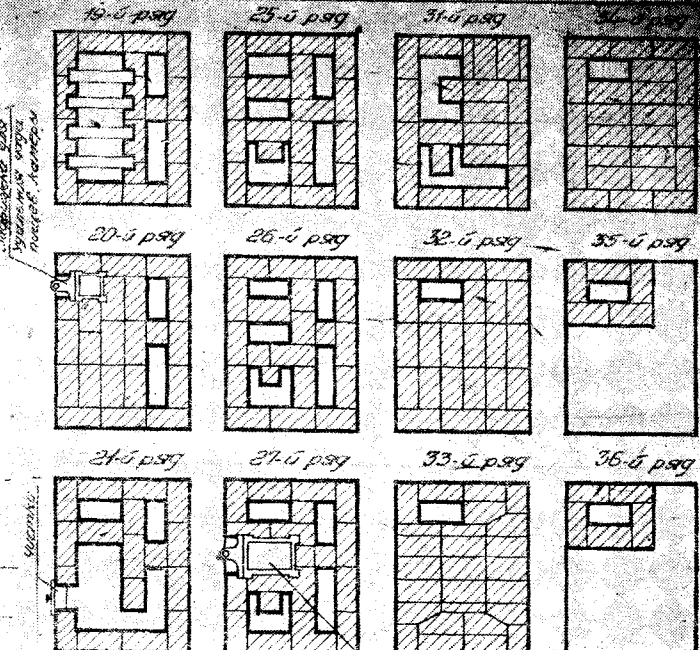
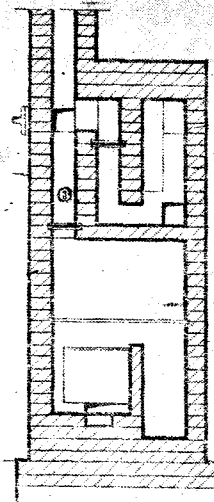
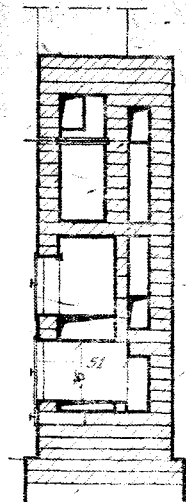
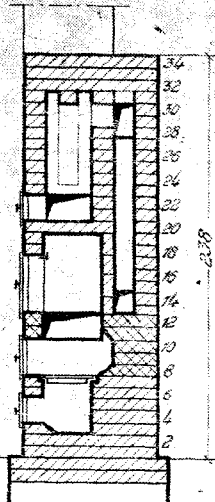
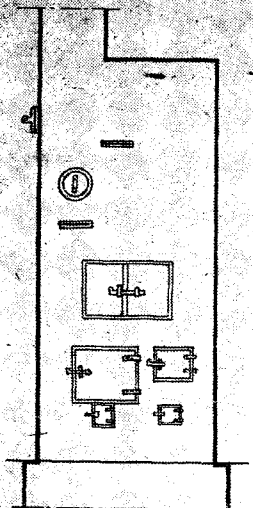


Вид с фронта

Разрез по А-В

Разрез по В-Г

Разрез по Д-Е



Голубая заливка
Зитнезо 3004.

Примечание 1/ Лить применять в
прямом и зеркальном изображении.
2/ Картку стальной трубы учитывать в составе
на сторону, слева - конструктивных чертежей.

18	Прямоугольный замок	50x70	1
17	Полосовое замк. п. 20	50x3	1,0 м.
16	Челюсть замк. п. 20	50x50x5	10 м.
15	"	31x14	1
14	Голубая заливка	20x14	2
13	Калосный решетка	30x25	1
12	Стальной замок тр.	6x13	1
11	" прочистки	12,5x13,5	2
10	" погудка	12,5x13,5	1
9	Дверная полая	25x20,5	2
8	Дверца для камеры	50x35	1
7	Плита черн.	40x80	1
6	Духовой шкаф	35x31x35	1
5	Лист	"	0,06
4	" оленезн.	"	33
3	Стекло обычное	"	0,12
2	" темн.	"	66
1	Коричн. обывн.	"	55
NN	Наименование	Размеры	кол. штук

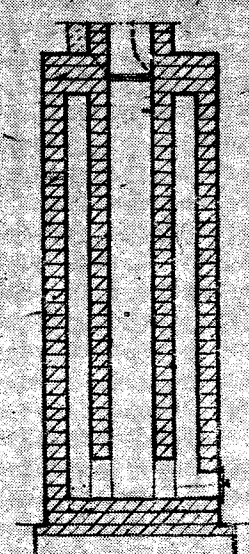
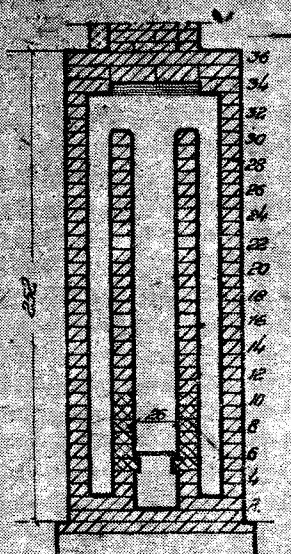
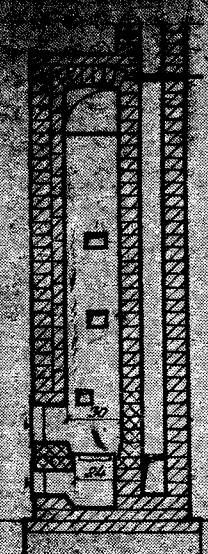
По всем шкафах произвести
смазку лубрикантом растительным.

Угловая планка
40x50 мм.

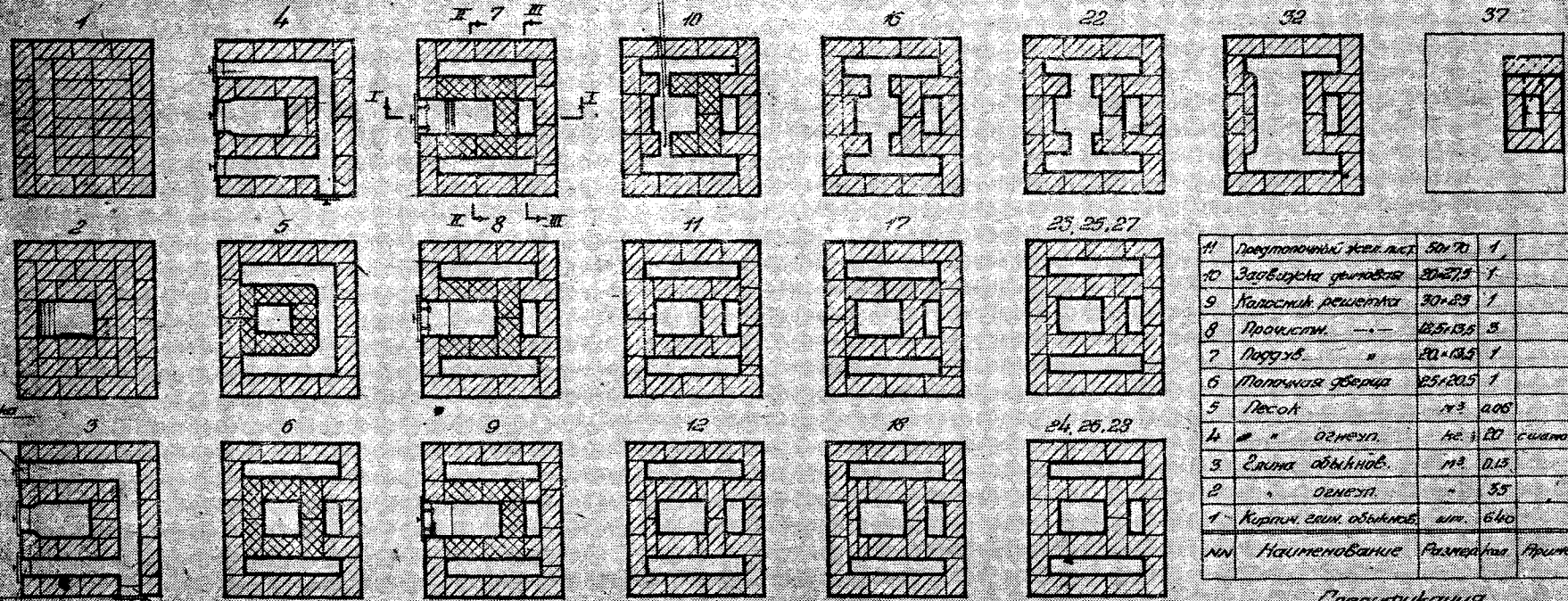
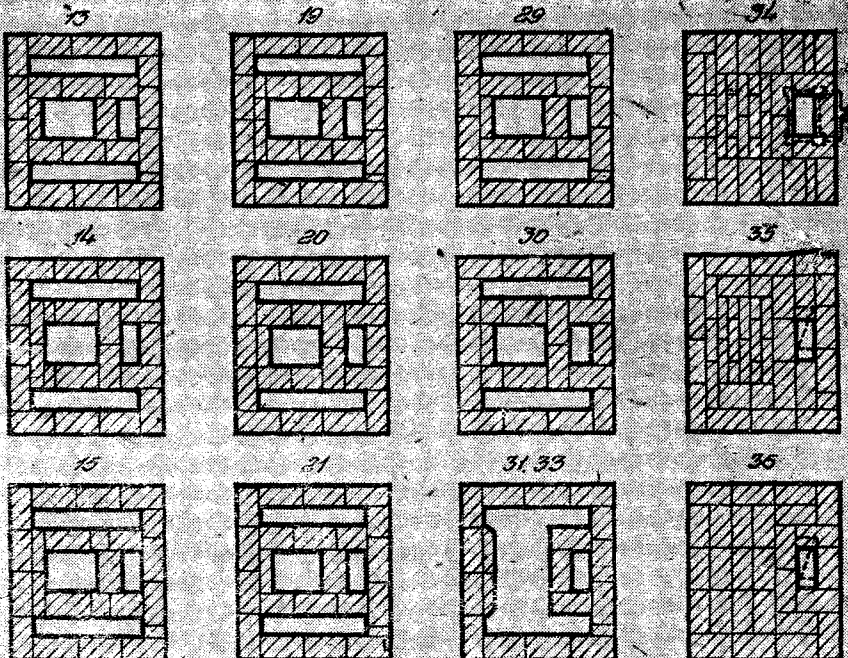
Спецификация

Разрез I-I

Разрез II-II



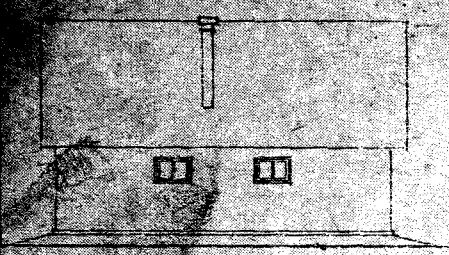
Цены 70x70



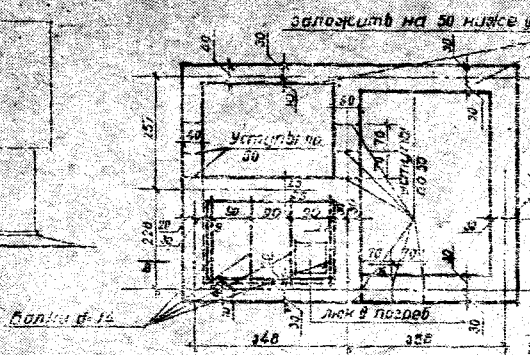
11	Политопочник изв. лис.	50x70	1
10	Защитная решетка	50x70	1
9	Калосник решетки	30x29	1
8	Почистки	25x13,5	5
7	Погруз	20x13,5	1
6	Полочная доска	25x20,5	1
5	Песок	нз	100
4	" " огнеуп.	нз	20 шпатель
3	Экран обычный	нз	0,15
2	" " огнеуп.	нз	35
1	Кирпич силик. обычный	шт.	640
нп	Наименование	Размеры	Примеч.

Эксплуатация

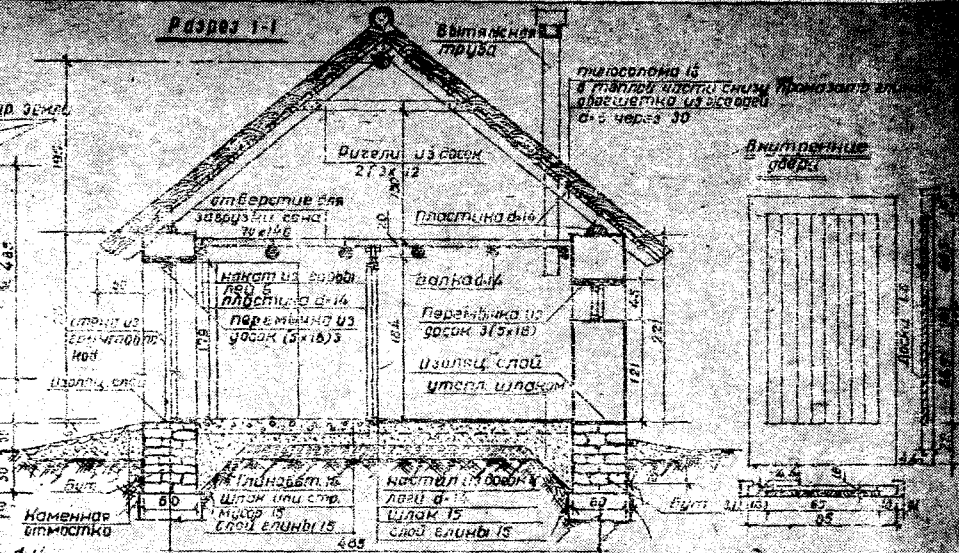
Задний фасад



План фундаментов

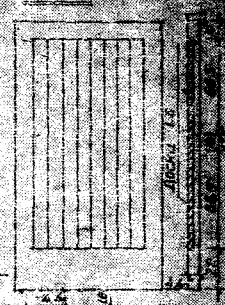


Разрез 1-1

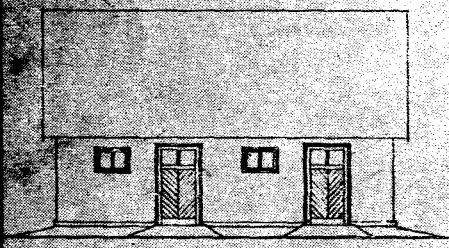


Пенопласт 15
в теплоизоляции
область из пенопласта
d=5 через 30

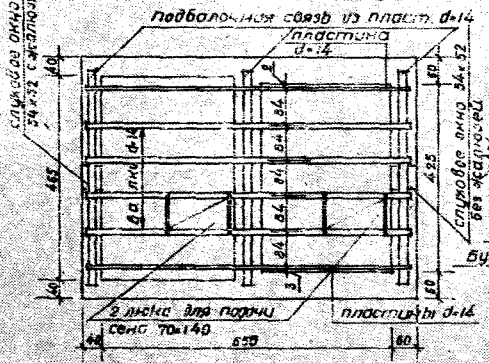
Внутренние двери



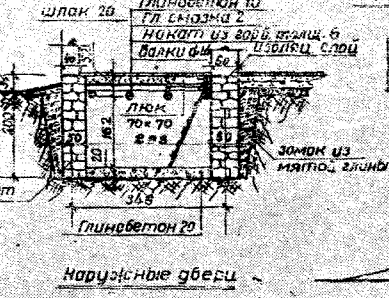
Главный фасад



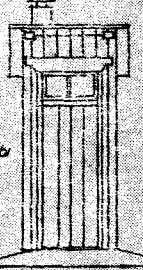
План балок перекрытия антресоли для хранения сена



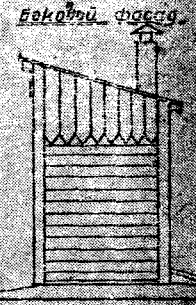
Разрез по перегородке 2-2



Главный фасад

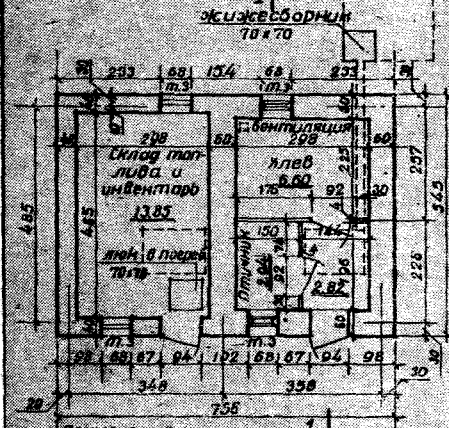


Наружная дверь

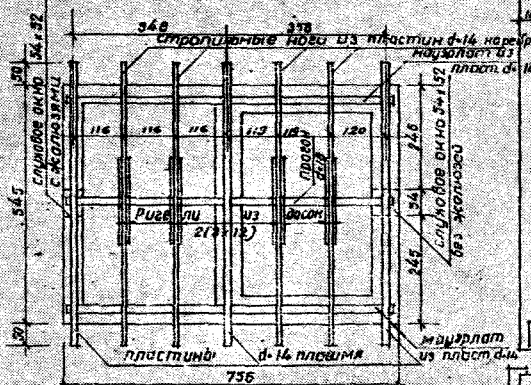


Боковой фасад

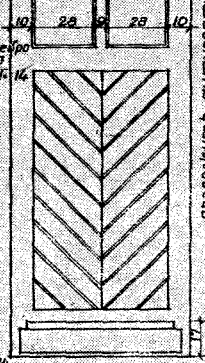
План



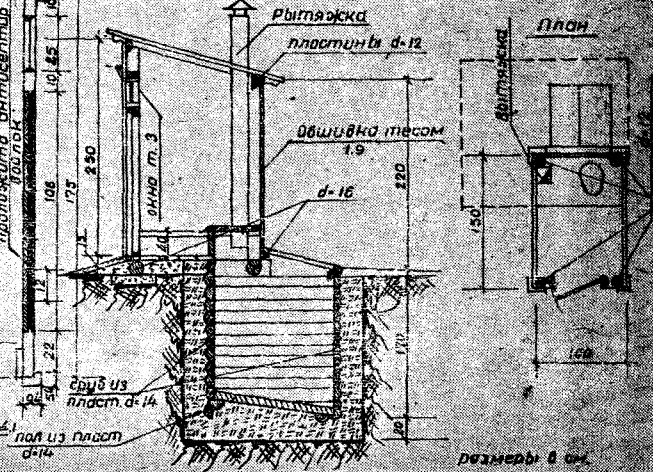
План стропил



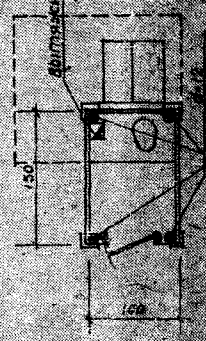
Наружные двери



Разрез



План

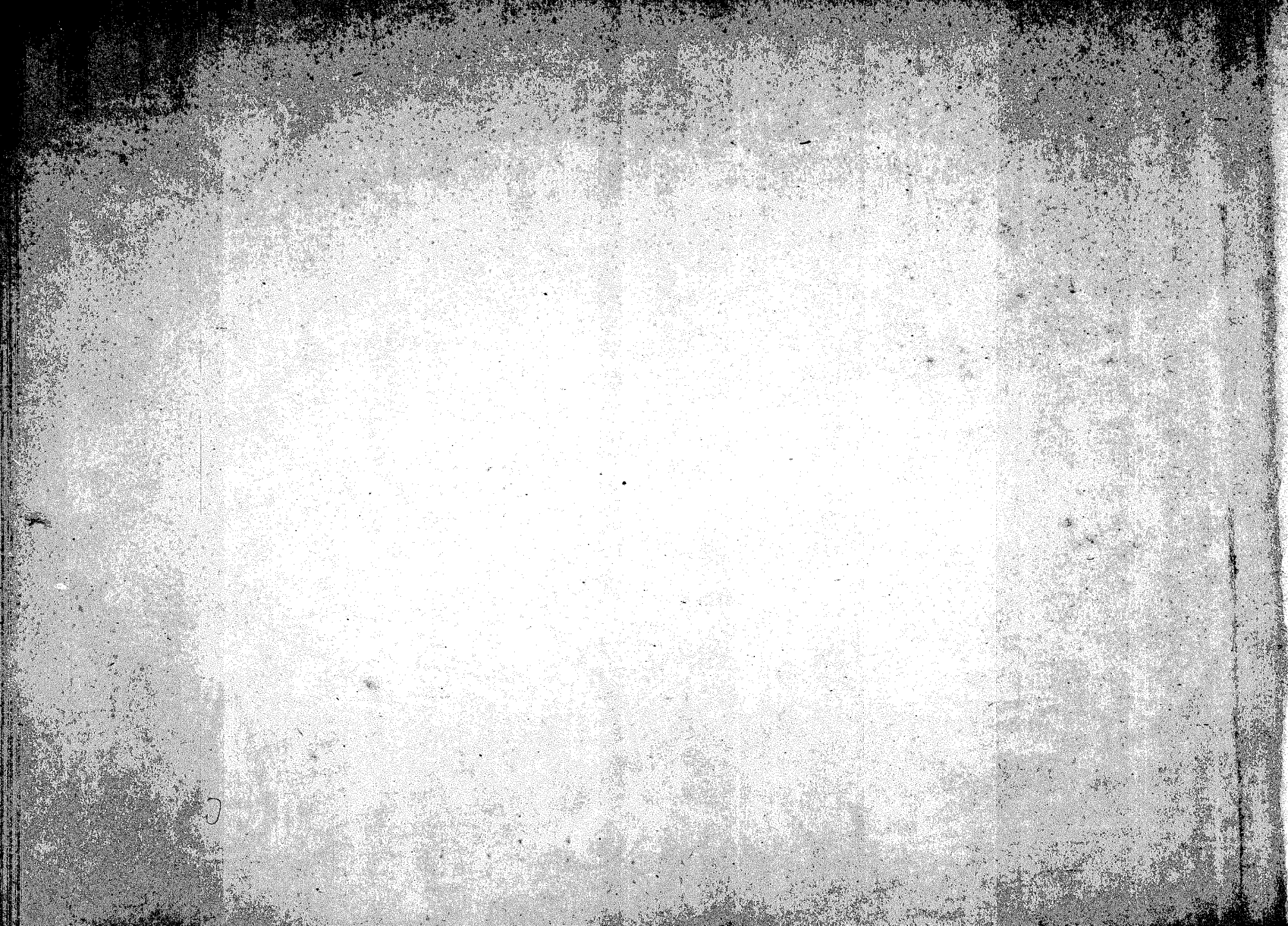


Примечания:
1. Печь в помещении котельной и слева углубленные
и столбы - глиняные.
2. Детали дверей и чертежи окон см. типовую статью

Площадь застройки 11,2 кв. м.
Объем 119,6 куб. м.

Размеры в см.

1288





MC
12385